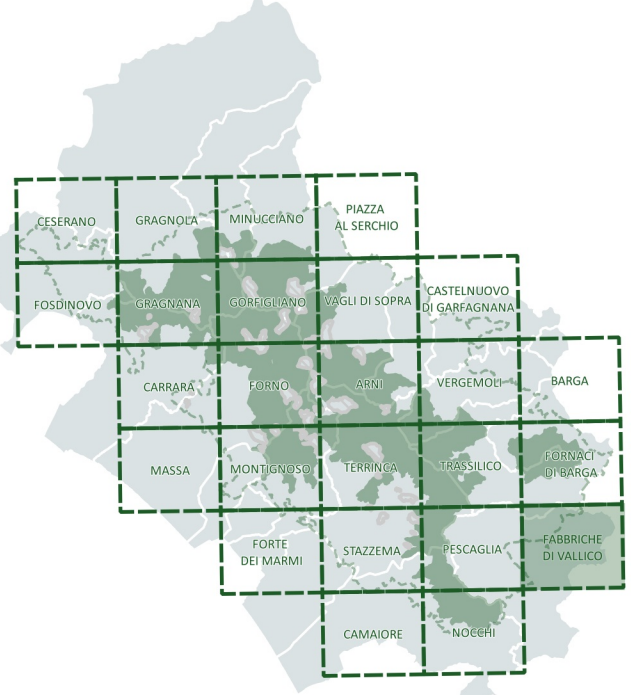


PIANO INTEGRATO DEL PARCO

Parco Regionale Alpi Apuane



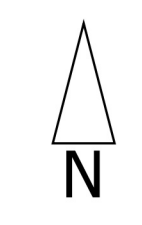
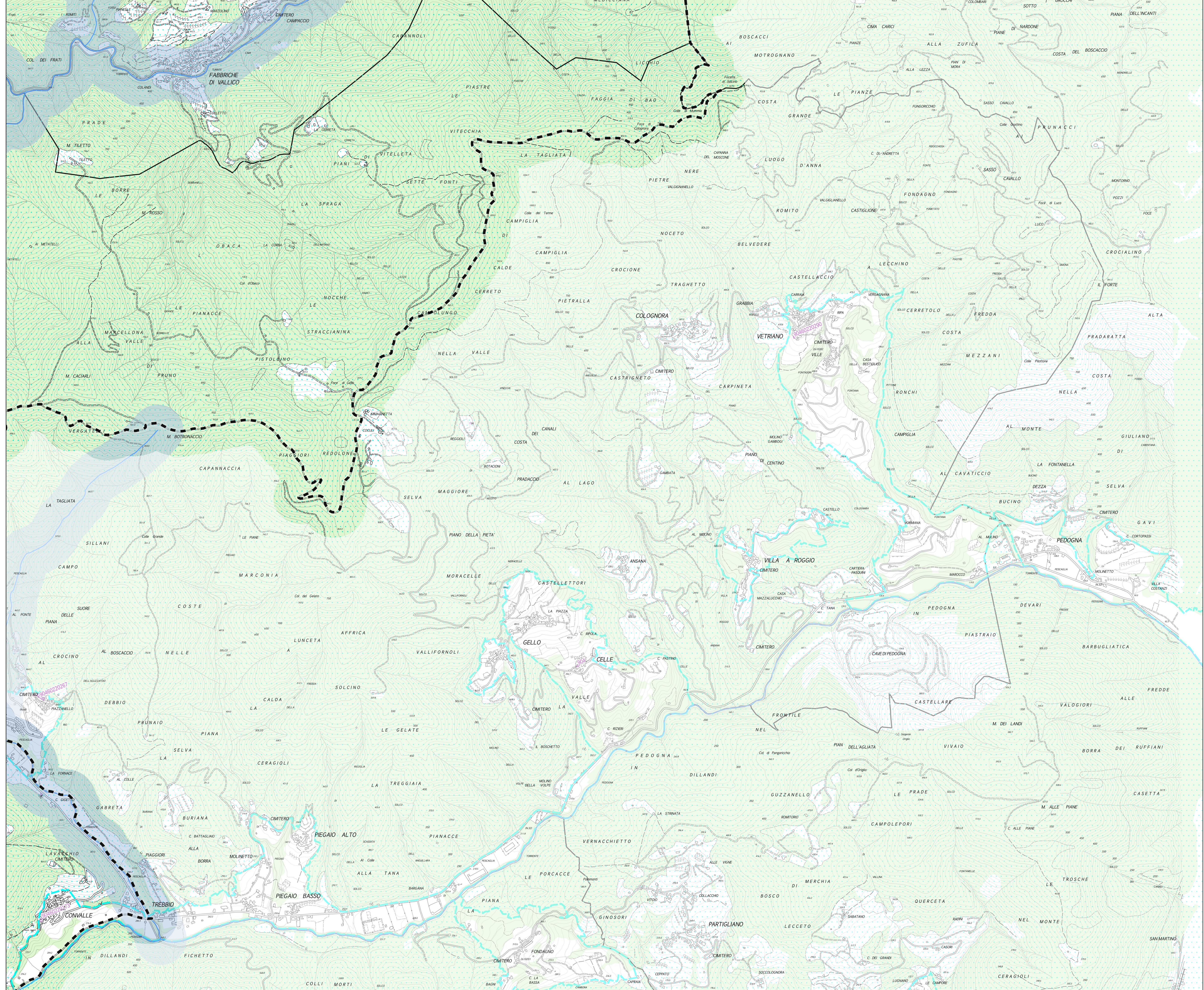
Sezione Pianificatoria. Quadro Conoscitivo
 Riconoscimento dei principali vincoli sovraordinati
 (scala 1:10.000)

FABBRICHE DI VALLICO

PIP

QC
 17

- Limiti amministrativi**
- Limiti amministrativi comunali
- Area Parco**
- Limite area parco (comprensivo delle zone contigue di cava e dei centri edificati interclusi)
 - - - Limite area contigua
- Vincolo idrogeologico**
- Regio Decreto 3267/1923
- Beni paesaggistici**
- Immobili ed aree di notevole interesse pubblico (D.Lgs 42/2004 art. 136)**
- 297/1968 Località Campo Cecina nel comune di Carrara. D.M. 24/10/1968 G.U. 297 del 1968
 - 236/1974 Zona della cima del monte Carchio in comune di Montignoso. D.M. 02/10/1974 G.U. 236 del 1974
 - 17/1971 Zona interessata dalla grotta del Vento sita nel comune di Vergemoli. D.M. 23/12/1970 G.U. 17 del 1971
 - 128/1976 Zona delle Alpi Apuane nei comuni di Pescaglia, Camaione, Stazzema, Careggine, Vergemoli, Molazzana, Minucciano e Vagli Sotto. D.M. 08/04/1976 G.U. 128 del 1976
- Aree tutelate per legge (D.Lgs 42/2004 art. 142)**
- lett. b) - I territori contermini ai laghi
 - lett. c) - I fiumi, i torrenti, i corsi d'acqua
 - lett. d) - Le montagne per la parte eccedente i 1200 m.s.l.m.
 - lett. e) - I circhi glaciali
 - lett. g) - I territori coperti da foreste e boschi
 - lett. m) - Le zone di interesse archeologico
 - LU02 - Zona comprendente grotta e riparo di interesse paleontologico e preistorico (Camaione, Stazzema)
 - MS02 - Zona comprendente la grotta di interesse preistorico di Tecchia della Gabellaccia (Carrara, Fivizzano, Fossdinovo)
 - MS03 - Zona comprendente Grotta e Riparo di interesse paleontologico e preistorico (Fivizzano)
- Beni culturali (architettonici o archeologici)**
- Beni architettonici ((D.Lgs 42/2004 art. 10-12, ex L.1089/1939)
 - Beni archeologici (D.Lgs 42/2004 art. 10-12, ex L.1089/1939)
 - 90460305027 Necropoli ligure, loc. Piane alte di Levigliani (Stazzema)
 - 90450075005 Grotta preistorica di Equi, Fivizzano istituito il 1996/12/02
 - 90450075006 Area di rispetto alla grotta preistorica di Equi, Fivizzano istituito il 1996/12/02
- Rete Natura 2000 (ZSC e ZPS)**
- Zone speciali di conservazione
 - IT5120012 - Monte Croce - Monte Matanna
 - IT5120014 - Monte Corchia - Le Pianie
 - IT5120009 - Monte Sumbra
 - IT5120013 - Monte Tambura - Monte Sella
 - IT5120008 - Valli glaciali di Orto di Donna e Solco di Equi
 - IT5110008 - Monte Borla - Rocca di Tenerano
 - IT5110006 - Monte Sagro
 - IT5120010 - IT5120010alle del Serra - Monte Altissimo
 - IT5120011 - Valle del Giardino
 - Zona a protezione speciale
 - IT5120015 - Praterie primarie e secondarie delle Apuane



scala 1:10.000